

infant INFORMATIU



N°7 | MAIG 2020

#JEDESDECASA #JESTGERVASI

OBRIM PARCIALMENT L'ESCOLA

Les escoles de la xarxa
JE obriran
parcialmentTQE

PÀGINA 1

FRANÇAIS À LA MAISON

Apprendre le français pendant le
confinement

PÀGINA 2

COMUNITATS CRISTIANES

Primeres comunitats
cristianes.

PÀGINA 3-4

KANDINSKY

Qui és Kandinsky?

PÀGINA 6

PROJECTE KANDINSKY

Visualització del projecte.

PÀGINA 7



PÀGINA 1 | OBRIM PARCIALMENT L'ESCOLA



PÀGINA 2 | FRANÇAIS À LA MAISON



PÀG. 3-4 | COMUNITATS
CRISTIANES



PÀGINA 6 |
#BLACKLIVESMATTER



PÀGINA 7 | KANDINSKY



PÀGINA 8 | VISUALITZACIÓ PROJECTE KANDINSKY



PÀGINA 9 | L'AIGUA



PÀGINA 11 | ANIMALS I PERSONES



PÀGINA 12 | FESTA



PÀGINA 12-13 | #JEDESDECASA

#BLACKLIVESMATTER

L'anglès és una llengua que ens apropa.

PÀGINA 8

PROJECTE DE L'AIGUA

Escubrim la seva importància alMOPI

PÀGINA 9

ANIMALS I PERSONES

Projecte final.

PÀGINA 11

PER A MI L'ESCOLA ÉS

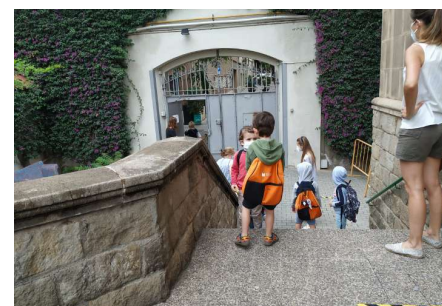
Mural de la Festa.

PÀGINA 12

#JEDESDECASA

Units i en xarxa!

PÀGINA 12-13



OBRIM PARCIALMENT L'ESCOLA

CONSELL DE DIRECCIÓ

Dilluns 8 de juny, les escoles de la xarxa JE obriran parcialment tot i que la formació no presencial és la que de manera ordinària continuarà realitzant-se fins al final del curs, el dia 19 de juny.

Seguint la normativa i instruccions que regeixen el funcionament quant a l'obertura parcial de les escoles a partir del moment en que el nostre territori entri a la fase 2 de la desescalada, dilluns vinent dia 8 de juny, les 8 escoles de Jesuïtes Educació obrirem de manera parcial per tal d'acollir presencialment a l'alumnat que ho necessiti.

El Departament d'Educació subratlla que la formació no presencial és la que de manera ordinària continuarà realitzant-se fins al final del curs, el dia 19 de juny. Les activitats presencials que es desenvolupin a les escoles seran de caràcter extraordinari, amb assistència voluntària per part de l'alumnat, i sota les més estrictes normes de prevenció i higiene per tal d'evitar el contagi i protegir la salut de tota la comunitat educativa.

La normativa autoritza a les escoles l'organització puntual, excepcional i no continuada d'alguna activitat d'atenció tutorial en grups reduïts d'alumnes, quan es cregui necessari, amb l'objectiu de poder atendre les necessitats de suport o acompanyament emocional dels alumnes que ho requereixin.

Cal tenir en compte que hem d'evitar l'elevat risc de contagi al que ens podem exposar, i per això entenem que no es tracta d'una festa de final de curs, sinó un retrobament presencial amb el seu tutor o tutora, o educador/a que els conegui, de tancament de curs emocional i espiritual, preferentment per a aquells alumnes que més ho necessitin.

El dia 19 de juny, el darrer dia de curs, les escoles prepararan una activitat de tancament virtual per a tots els grups de cada escola.

Seguint les indicacions de la Generalitat, cada escola de JE ha elaborat un Pla d'apertura que podreu trobar a la web de cada escola i que conté les mesures organitzatives i de seguretat previstes. Les escoles de JE faran els màxims esforços per garantir l'estricta compliment per part d'alumnat, educadors i famílies de les mesures previstes.

[PLA OBERTURA JESUÏTES SANT GERVASI](#)



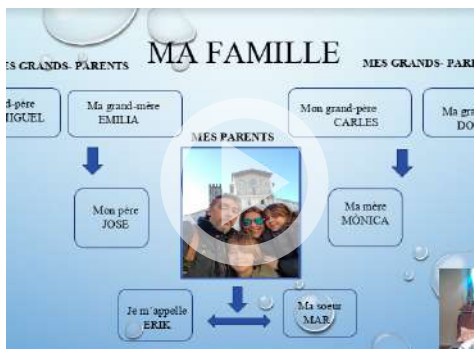
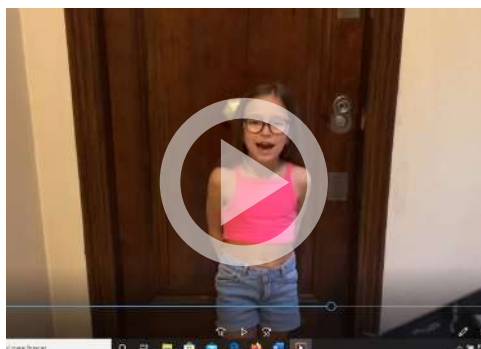
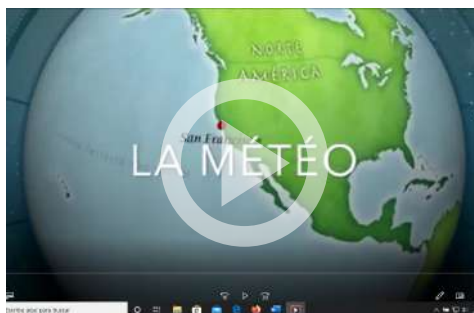


APPRENDRE LE FRANÇAIS PENDANT LE CONFINEMENT

SÒNIA NAVARRO - PROFESSORA DE FRANCÈS

Tout cela a été conçu pour aider les écoliers et leurs parents à continuer d'apprendre autrement le français à la maison et améliorer son niveau. Le site propose des contenus différents pour chaque cours avec d'exercices très bien élaborés et des thèmes variés (La famille, les pièces de la maison ou l'appartement, les vêtements, la météo, les moyens de transport etc). Les élèves ont très bien travaillé dans leurs maisons en suivant mes conseils dans mes classes virtuelles. Ils ont fait des vidéos très créatifs et originaux. Je vous laisse ici un petit aperçu que j'espère que vous aimerez.

Félicitations à tous mes élèves et leurs familles, en espérant vous revoir très bientôt!



“BIENVENUE DANS L’ESPACE VIRTUEL: FRANÇAIS À LA MAISON”

Pour maintenir la “continuité pédagogique” et poursuivre les apprentissages pendant le confinement, j’ai créé un site Internet de français. Cliquez sur les liens, ci-dessous, pour accéder à cet outil avec plein d’activités ludiques: des vidéos, des jeux en ligne, des travaux manuels, des vidéos de fêtes françaises etc) pour tous les deux niveaux 3ème et 4ème PIN.



Com es van iniciar les primeres comunitats cristianes?

LES PRIMERES COMUNITATS CRISTIANES

PASTORAL JESUÏTES SANT GERVASI

Aquesta setmana amb 5è de la NEI hem conegut l'esplai CHANUT.

Hem descobert que porta el nom d'un Jesuïta Lluís Maria Chanut i l'esplai va néixer en la comunitat cristiana de Sant Pere Claver del Clot amb la voluntat de fer arribar les colònies als infants més humils. Aquesta comunitat es presenta com un conjunt de persones, de totes les edats i condicions, que, arrelats en aquest barri de Barcelona, viu la fe de manera plural, inspirats pel mateix esperit.

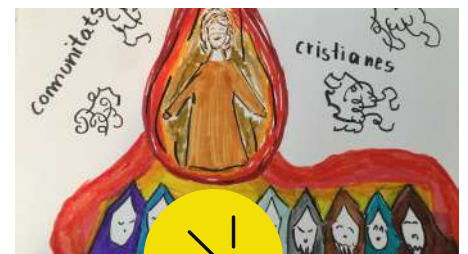
Es tracta d'un centre itinerant, que es desplaça als barris on Càritas considera que hi ha mancances en l'oferta d'educació en el lleure.

Actualment està situat al barri de Sant Roc (Badalona).

La seva missió és fer arribar l'educació en el lleure als barris més humils i treballar la cohesió social des del joc i el compromís. El seu estil es pot resumir en el "En tot servir i estimar" que Sant Pere Claver, "esclau dels esclaus negres" va viure a fons.

El centre està federat al MCECC i manté una estreta relació amb la comunitat de religioses del Col·legi Lestonnac de Badalona.

A partir d'aquesta informació, també escoltant un vídeo on ens parlen els monitors de l'esplai CHANUT, i després del que la nostra professora de 1r d'ESO Maria Espinet ens ha explicat de les primeres comunitats cristianes en el seu vídeo artístic i delicat, ens hem plantejat què és una comunitat cristiana i us ho donem a conèixer a través del dibuix i de les paraules.



Una comunitat cristiana és si ajuda tota la gent.
Una comunitat cristiana és si hi ha Amor.
Una comunitat cristiana és si Jesús està amb tots nosaltres.

Vinyet Bramona

Els alumnes són humils, volen que hi hagi pau.
Jesús vol que siguis feliç, humil i treballador.
Amb pauses i amb pautes aconseguirem la pau.
La comunitat cristiana és gent de pau,
com ho seran aquestes meravelloses persones.
HI HAGI PAU <3 :)

Jana M i Majo C

Creuen en Déu,
Ajuden als necessitats
I consciencien a la gent
Estimant a Jesús
Estimen a la gent.
És l' esplai CHANUT

Juanito i Pablo

Una comunitat cristiana és aquell grup de persones que ensenya i dona servei a la gent que més ho necessita, sempre tenint en compte a Déu i explicant la seva missió de fer que les persones s' estimin

Jana Bau

Als més desfavorits de la societat
Els Jesuïtes els acompanyen
Mitjançant valors els ensenyen
Com trobar la felicitat
La fe dels altres guiaran
Pel camí de l' Amor
Que no aturarà la mort
Al paradís d' Eva i Adam.

Claudia Molina



"A l'esplai fem sentir la veu de Déu, i com a comunitat cristiana, ajudem a la gent més pobre i humil".

Héctor i Estela

"Tan de bo si escoltem aquests infants com deia Jesús. Entenen que una comunitat és viva si viu de Jesús, una comunitat viu de Jesús si viu de l' Evangeli, una comunitat viu de l' Evangeli si viu de l' AMOR. Que els adults aprenguem d' ells. AMÉN :)"

Geni Canta,
consiliària NEI

éStiu **mopi** casal d'estiu *venis?*



del 22 de juny al 31 de juliol (condicionat a FASE 3)

Límit de 90 'alumnes

Horari: de 9 a 17h

Setmanes:

22 al 26 de Juny

29 de juny al 3 de juliol

del 6 al 10 de juliol

del 13 al 17 de juliol

del 20 al 24 de juliol

del 27 al 31 de juliol

Preus:

del 22 al 26 de Juny (**4 dies**)

108€ amb servei de menjadors
70€ sense servei de menjador

resta de setmanes (**5 dies**)

135€ amb servei de menjador
87€ sense servei de menjador

*Un cop iniciat el casal només es retornarà el total del import si la baixa es comunica com a mínim una setmana abans.

Inscripcions:

del 5 al 12 de Juny

Per formalitzar la inscripció cal accedir a la NET de l'escola i dins de la pàgina principal clicar l'opció Casal d' Estiu per accedir.



[vídeo presentació: horaris, activitats, ...](#)



[requisits, compromís i normativa](#)



JESUÏTES Sant Gervasi
Escola Infant Jesús

informació i inscripcions:

alba.derossello@fje.edu

crisrina.aguilo@fje.edu - 933622058

La informació actual està sotmesa a canvis i fins i tot ser anul·lada. En aquest cas, l'import seria retornat en un 100%. En cas que un grup quedés confinat per causa del Covid, a les famílies afectades se'ls retornaran els diners de les setmanes completes en les que el seu fill/filla no pugui gaudir del Casal d'Estiu. No hi haurà cap devolució pels dies de la setmana en curs en la que es produeixi la incidència.

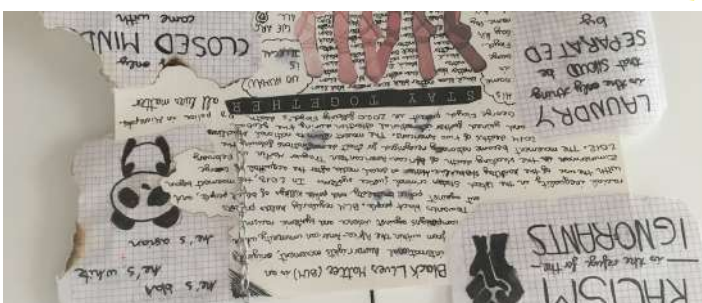
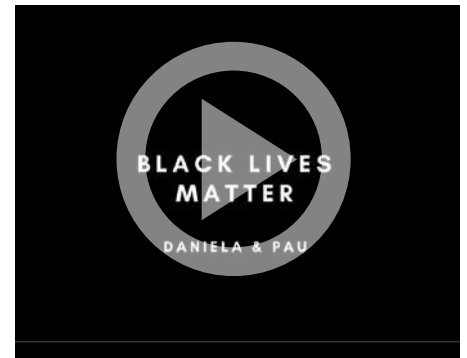


L'anglès és una llengua que ens apropa. Ens ajuda a donar suport a iniciatives de caire mundial. A creure que tots formem part d'un mateix grup: la humanitat.

#BLACKLIVESMATTER

ESTHER NAVARRO -TUTORA 2N ESO-NEI

Una humanitat que en molts casos es perd o s'oblida i que gràcies a moviments com Black Lives Matter arrossega la gent cap a una lluita per un respecte i una igualtat real. Els alumnes de 2n ESO aprenem l'anglès que realment necessitem, el que ens cal per estar informats i, en aquest cas, per donar suport a BLM. Perquè això no és qüestió de llengua, ni de raça, sinó d'educació, de valors i d'humanitat.





PROJECTE KANDINSKY

MANUELA T. - 4T PRIMÀRIA PIN

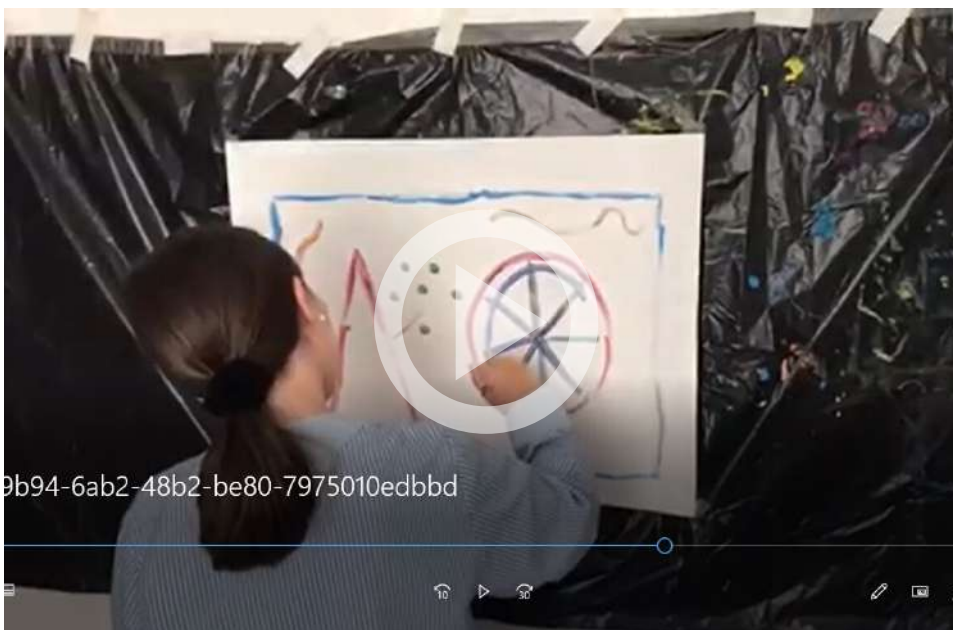
"El projecte s'ha realitzat en diverses fases.

En una primera fase, vam estudiar la pintura abstracta i les diferències entre realista i abstracte. Pintem un dibuix realista (una poma) i després vam fer el mateix com abstracte (una circumferència amb una línia).

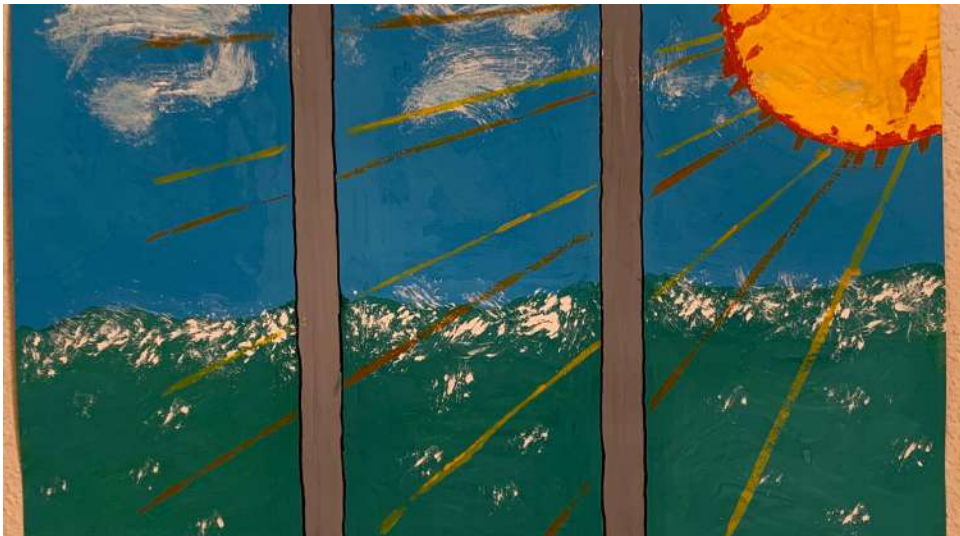
A continuació, ens van explicar els angles, la diferència entre una recta, semirecta i segment i els polígons, sempre en relació amb la pintura de Kandinsky.

Continuem la setmana realitzant el cercle cromàtic per donar color a les formes. La inspiració de Kandinsky era la geometria, el color i la música.

Finalment hem realitzat el projecte final, que era una obra d'art individual, utilitzant tot l'aprens".



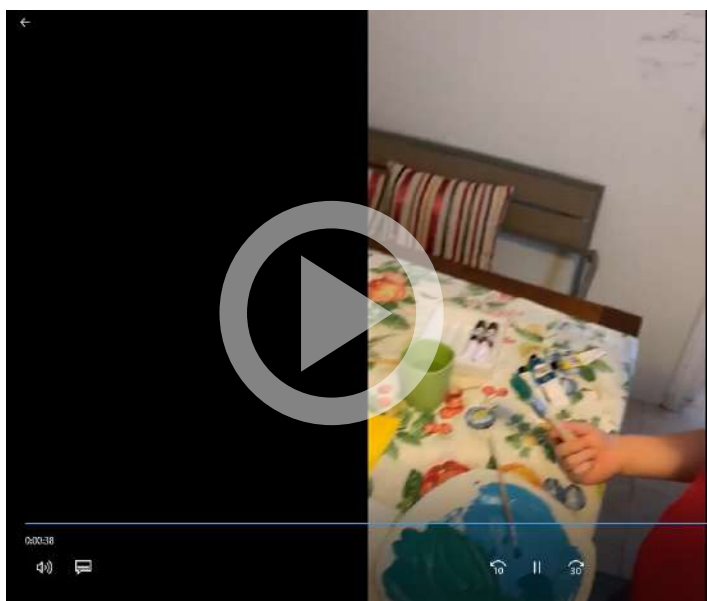
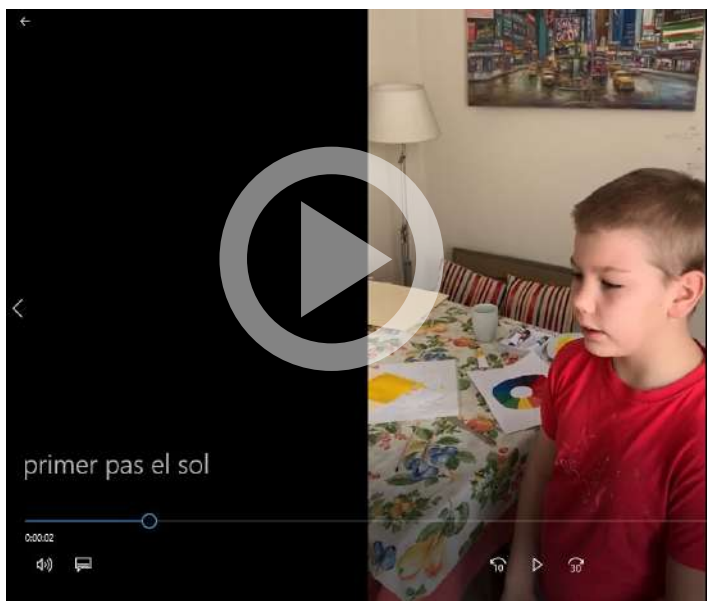
Vassily Kandinsky va néixer a Moscou el 4 de desembre de 1866. Se'l considera fundador de la pintura abstracta i és un dels innovadors més importants de l'art modern. Va estudiar pintura i dibuix, piano i violoncel, i també dret i economia. Les seves primeres obres figuratives, dins del moviment expressionista, són una explosió de color dominant per sobre de les formes. Per a Kandinsky la música i la pintura estaven molt vinculades. Les seves primeres obres abstractes estan inspirades en el món de la música, del que prenen fins i tot el títol. En els darrers anys de la seva vida les seves obres contenen formes suaument corbes que semblen representar formes orgàniques. També va confeccionar els decorats i figurins per un ballet. Mor a París en 1944.



PROJECTE KANDINSKY

Visualització del
projecte final:
Obra d'art
individual.

NACHO L.- 4T PRIMÀRIA PIN

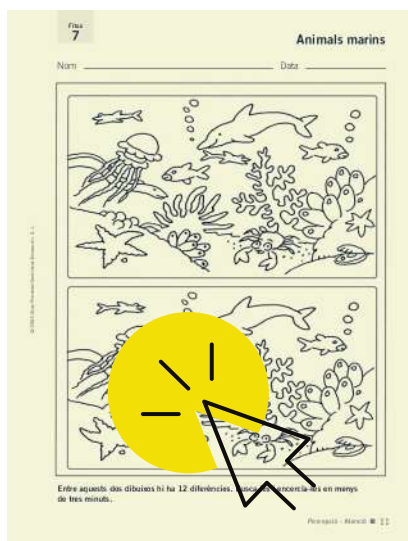




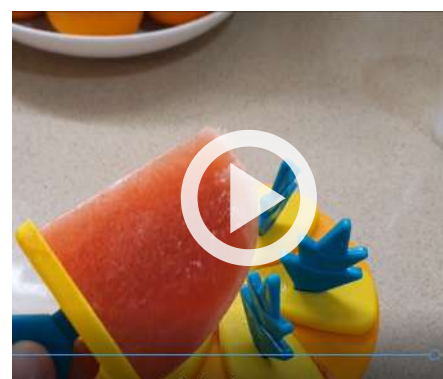
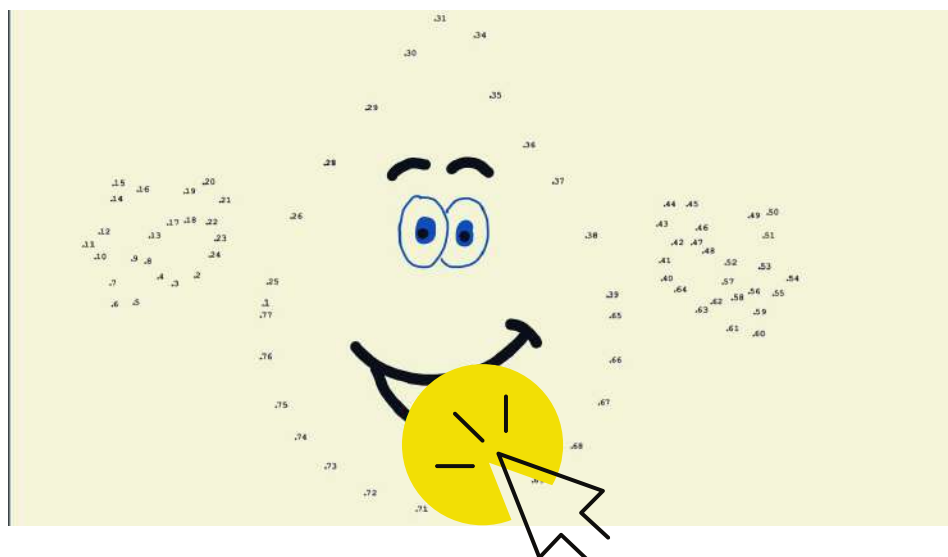
L'AIGUA AL MOPI

EMI ESTEVENET - EQUIP MOPI

Les dues setmanes passades, tots els nens i nenes de MOPI van estar descobrint l'aigua. Cada nivell ho va fer a la seva manera i entre tots vam poder veure que l'aigua és present a les nostres vides. A MOPI 5 vam aconseguir fer ploure colors, fer gelats i vam aprendre com és el cicle de l'aigua amb els contes d'unes gotes d'aigua molt trapelles. Contes, experiments, sopes de lletres...vam estar molt entretinguts!



ACTIVITATS EN FAMÍLIA



é estiu **pin-nei** casal d'estiu *veus?*



del 22 de juny al 31 de juliol (condicionat a FASE 3)

Límit de 120 alumnes

Horari: de 9 a 17h

Setmanes:

22 al 26 de Juny
29 de juny al 3 de juliol
del 6 al 10 de juliol
del 13 al 17 de juliol
del 20 al 24 de juliol
del 27 al 31 de juliol

Preus:

del 22 al 26 de Juny (**4 dies**)
108€ amb servei de menjadors
70€ sense servei de menjador

resta de setmanes (**5 dies**)

135€ amb servei de menjador
87€ sense servei de menjador

*Un cop iniciat el casal només es retornarà el total del import si la baixa es comunica com a mínim una setmana abans.

Inscripcions:

del 5 al 12 de Juny

Per formalitzar la inscripció cal accedir a la NET de l'escola i dins de la pàgina principal clicar l'opció Casal d' Estiu per accedir.



[vídeo presentació: horaris, activitats, ...](#)



[requisits, compromís i normativa](#)



JESUÏTES Sant Gervasi
Escola Infant Jesús

informació i inscripcions:

alba.derossello@fje.edu

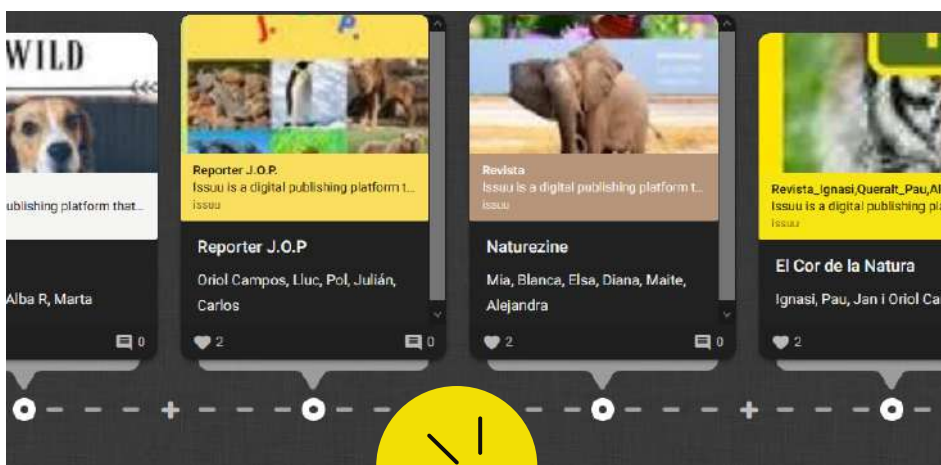
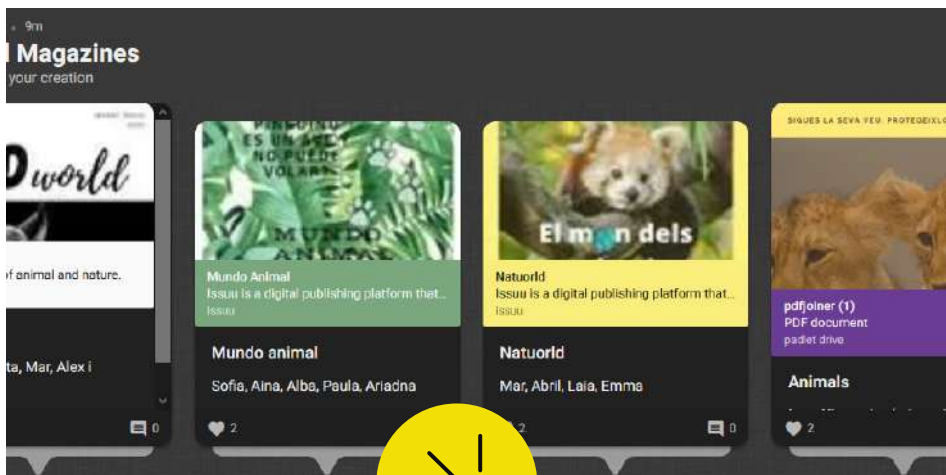
daniel.lazaro@fje.edu - 933622058

La informació actual està sotmesa a canvis i fins i tot ser anul·lada. En aquest cas, l'import seria retornat en un 100%. En cas que un grup quedés confinat per causa del Covid, a les famílies afectades se'ls retornaran els diners de les setmanes completes en les que el seu fill/filla no pugui gaudir del Casal d'Estiu. No hi haurà cap devolució pels dies de la setmana en curs en la que es produeixi la incidència.



ANIMALS I PERSONES

PAT NOS - 1R D'ESO-NEI



Retornem al projecte Animals i Persones és un projecte de Science in English, de nou aquesta semana. Hem après les diferències biològiques dels 5 regnes animals i ens hem endinsat en el món de l'evolució de les espècies.

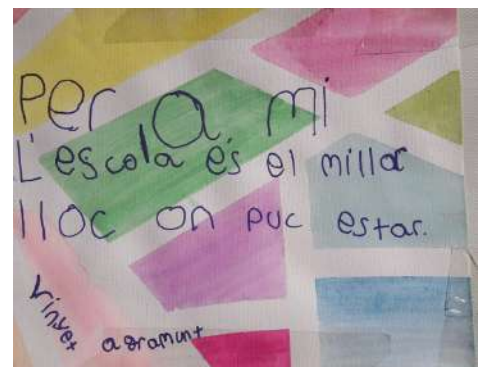
L'objectiu era resumir en una revista tot el que hem après al llarg del projecte.

Us presentem totes les revistes que han creat els alumnes de 1r d'ESO-NEI



Havíem de celebrar la Festa de l'Escola i la Festa de la Família dos dies importants de celebració per la nostra comunitat educativa. Per aquesta raó, des del consell de direcció de l'escola, juntament amb l'AMPA es va pensar que calia fer una acció simbòlica i ben original per celebrar la Festa de l'Escola i la Festa de la Família. Una proposta d'activitat per fer a casa tota la família per respondre d'una manera original i creativa a la pregunta: **Per mi l'escola és...**

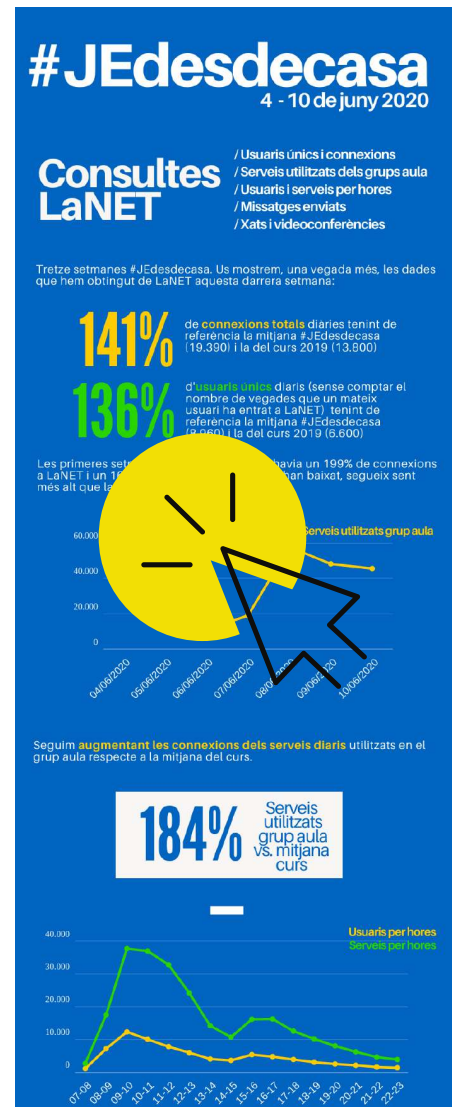
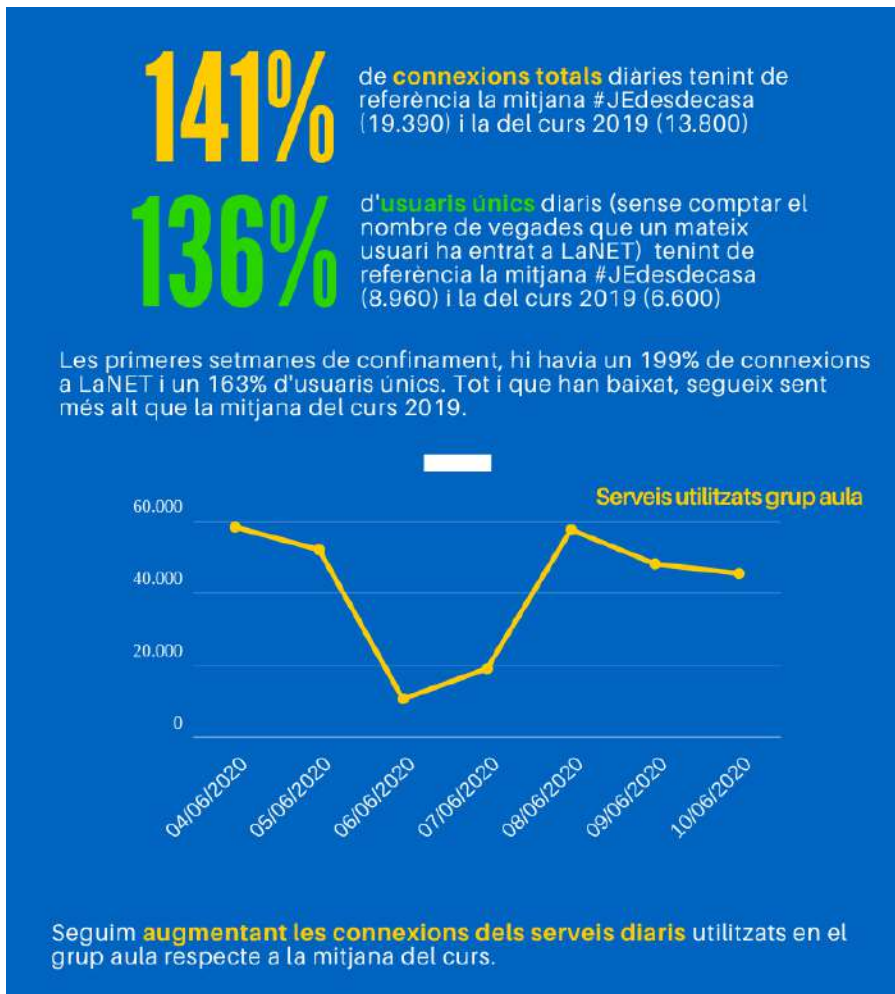
FESTA ESCOLA FESTA DE LA FAMÍLIA PER A MI L'ESCOLA ÉS...





DEU SETMANES #JEDESDECASA

Continuem mantenint una constància en els serveis utilitzats en LaNet. Seguim demostrant que, junts és possible! Units i en xarxa!



Seguim **augmentant les connexions dels serveis diaris** utilitzats en el grup aula respecte a la mitjana del curs.

184% Serveis utilitzats grup aula vs. mitjana curs



Seguim **mantenint l'horari escolar**. Les dades obtingudes des del 4 al 10 de juny, continuen en la mateixa línia de les darreres setmanes, on l'horari de més connexions als serveis grup-aula es **de 9h a 13h**, i a la tarda, amb menys connexions, **de 15h a 17h**.

75% de **missatges enviats** diàriament tenint de referència la mitjana #Jedesdecasa (16.260) i la del curs 2019 (21.800)

Continuem amb l'increment del nombre de **kats i videoconferències** diàries respecte a la mitjana del curs 2019:

5.790 vs. **37**
Mitjana #Jedesdecasa Mitjana curs

Per donar servei amb mitjans no presencials, hem hagut d'adaptar el model d'atenció a l'usuari tenint en compte que tots els usuaris utilitzen connexions particulars per accedir als serveis Jesuïtes Educació.

Seguim **mantenint l'horari escolar**. Les dades obtingudes des del 4 al 10 de juny, continuen en la mateixa línia de les darreres setmanes, on l'horari de més connexions als serveis grup-aula es **de 9h a 13h**, i a la tarda, amb menys connexions, **de 15h a 17h**.

75% de **missatges enviats** diàriament tenint de referència la mitjana #Jedesdecasa (16.260) i la del curs 2019 (21.800)

Continuem amb l'increment del nombre de **kats i videoconferències** diàries respecte a la mitjana del curs 2019:

5.790 vs. **37**
Mitjana #Jedesdecasa Mitjana curs

Per donar servei amb mitjans no presencials, hem hagut d'adaptar el model d'atenció a l'usuari tenint en compte que tots els usuaris utilitzen connexions particulars per accedir als serveis Jesuïtes Educació.





Si ens **voleu enviar articles i continguts creatius** (tallers o activitats de l'escola que esteu fent aquests dies a casa, receptes de cuina pròpies, recomanacions de llibres, pelis, novetats a les xarxes socials, etc...), o **simplement ens voleu explicar com esteu** vivint el confinament, com us trobeu, com esteu organitzats a casa, com us comuniqueu amb els vostres amics o qualsevol altre tema que ens voleu compartir, ens podeu enviar un correu a **comunicació.infantjesus@fje.edu** .

infant
INFORMATIU